

Пам'ятка адміністратора

Оновлення локального варіанту ПЗ та серверної частини програми

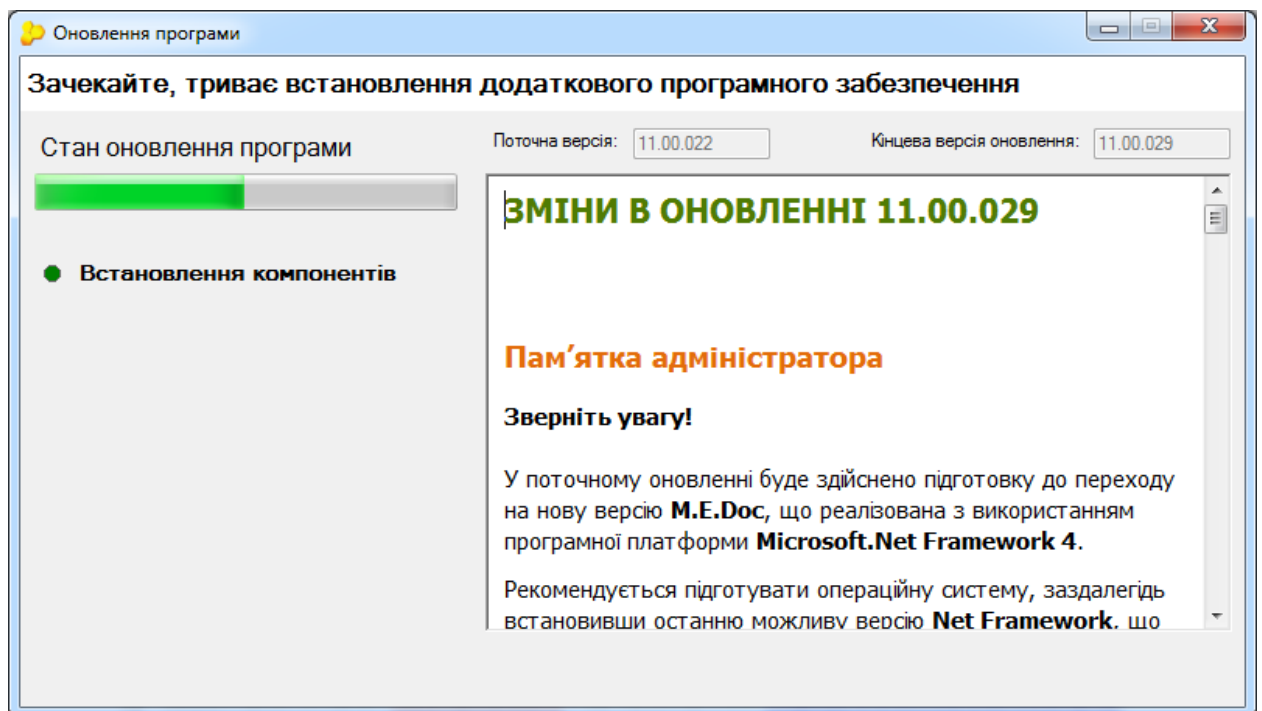
У версії оновлення M.E.Doc 11.00.029 здійснено підготовку до переходу на нову версію M.E.Doc, що реалізована з використанням програмної платформи **Microsoft .Net Framework 4**.

Рекомендуємо підготувати операційну систему, заздалегідь встановивши **останню можливу версію Microsoft .Net Framework**, що підтримується вашою операційною системою, а також пакет **Microsoft Visual C++ 2010 SP1**.

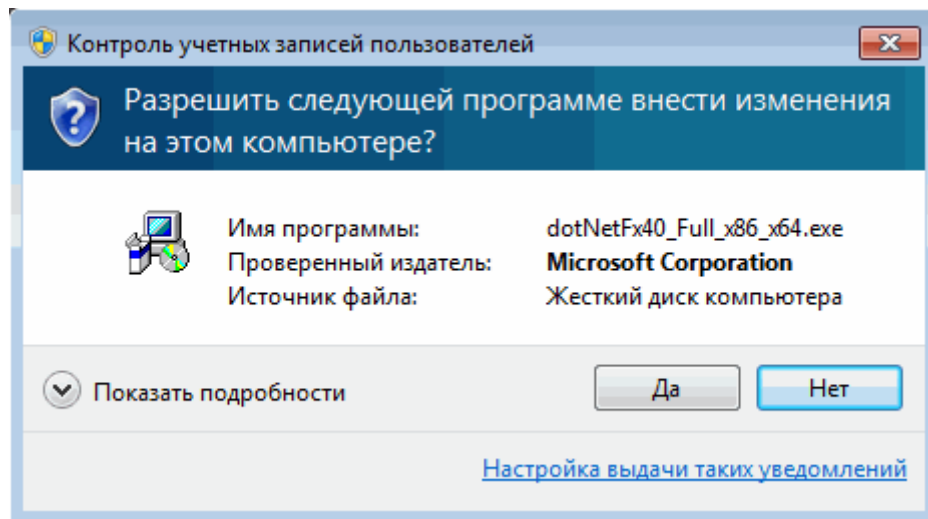
Ознайомитися з максимальними доступними версіями **Microsoft .Net Framework** можна за посиланням <https://docs.microsoft.com/ru-ru/dotnet/framework/get-started/system-requirements>

Під час встановлення оновлення 11.00.029 буде виконано перевірку на наявність встановлених необхідних компонентів операційної системи, а саме **Microsoft .Net Framework 4**, або версії вище, та **Microsoft Visual C++ 2010 SP1**.

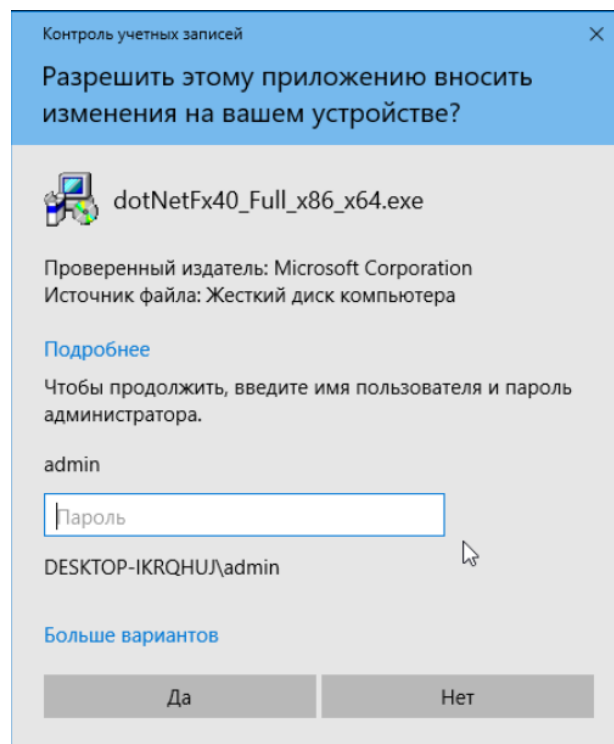
Якщо хоча б одного із таких компонентів не буде, автоматично під час оновлення програми буде виконано інсталяцію **Microsoft .Net Framework 4** та **Microsoft Visual C++ 2010 SP1** в залежності від розрядності операційної системи.



Важливо! Для коректної роботи 64-розрядних операційних систем необхідно встановити x86 та x64 версії **Microsoft Visual C++ 2010 SP1**.



При відсутності у користувача необхідних прав на встановлення додаткових компонентів або увімкненого контролю облікових записів користувачів (UAC), операційною системою буде виконано запит на підвищення привілеїв для продовження інсталяції:



Після завершення оновлення файли для встановлення **Microsoft .Net Framework 4** та **Microsoft Visual C++ 2010 SP1** будуть знаходитись у папці **Install/Redist** кореневого каталогу.

Оновлення клієнтських станцій

Аналогічним чином буде виконано встановлення необхідних компонентів під час запуску кожного робочого місця, де використовується програма.

Під час запуску клієнтської (station.exe) або термінальної (ezvitnet.exe) робочої станції буде виконано копіювання інсталяторів **Microsoft .Net Framework 4** та **Microsoft Visual C++ 2010 SP1** з папки **install\Redist** кореневого каталогу серверу з подальшим виконанням встановлення, після виконання входу в підприємство.

Для термінальної робочої станції (ezvitnet.exe) встановлення компонентів буде виконано тільки у випадку запуску з копіюванням системних бібліотек програми (якщо у **Connectionsetup.exe** на вкладці **Основні** не увімкнено позначку **Виконувати запуск термінального клієнта без копіювання файлів програми**).

Завантажити інсталяційні пакети компонентів ви також можете на офіційному ресурсі Microsoft:

- 1) завантажити пакет **Microsoft .Net Framework 4** за посиланням <https://www.microsoft.com/ru-ru/download/details.aspx?id=17718>.
- 2) завантажити пакет **Microsoft Visual C++ 2010 SP1** за посиланням:

- для x64 розрядних систем:

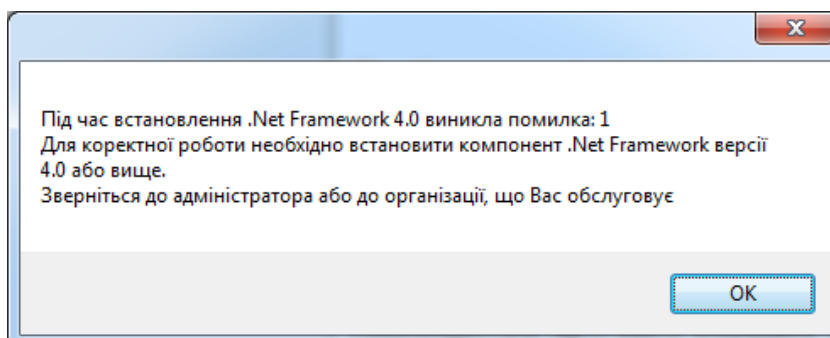
<https://www.microsoft.com/en-us/download/confirmation.aspx?id=13523>

- для x86 розрядних систем:

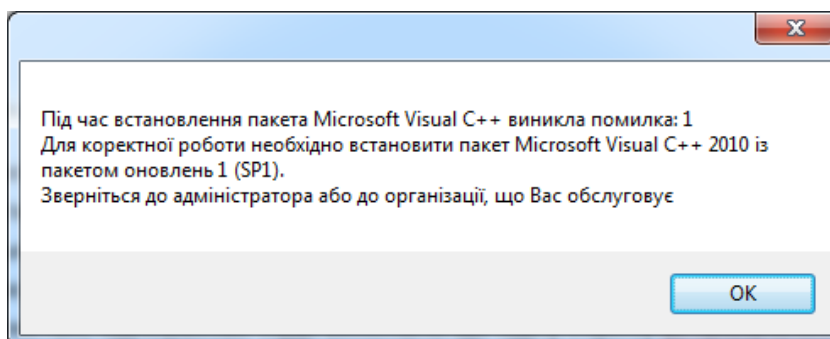
<https://www.microsoft.com/en-us/download/details.aspx?id=8328>

Зверніть увагу!

У разі неможливості встановлення **Microsoft .Net Framework 4** та **Microsoft Visual C++ 2010 SP1** автоматично під час встановлення оновлення локальної версії ПЗ, серверної частини мережевої версії чи клієнтських станцій, буде виведено інформаційне повідомлення з вказаним відповідним кодом помилки, та продовжено оновлення програми.

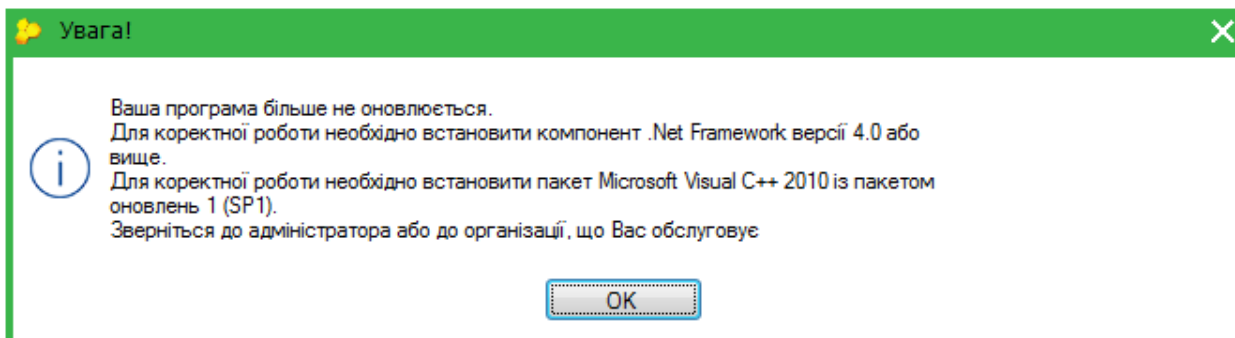


Після запуску **М.Е.Дос**, при першому вході в підприємство, одноразово буде виконано ще одну спробу встановлення вищевказаних компонентів у фоновому режимі.



У випадку, якщо компоненти не будуть встановлені, необхідно звернутися до системного адміністратора та перевірити підтримку **Microsoft .Net Framework 4** та **Microsoft Visual C++ 2010 SP1** вашою операційною системою.

Для систем, де не виконано встановлення та які не підтримують роботу компонентів **Microsoft .Net Framework 4** та **Microsoft Visual C++ 2010 SP1**, щодня під час запуску програми буде виведено повідомлення про неможливість виконання подальшого оновлення:



Наголошуємо, що для таких систем встановлення наступної нової версії 11.01.001 з використанням програмної платформи **Microsoft .Net Framework 4** буде неможливим!